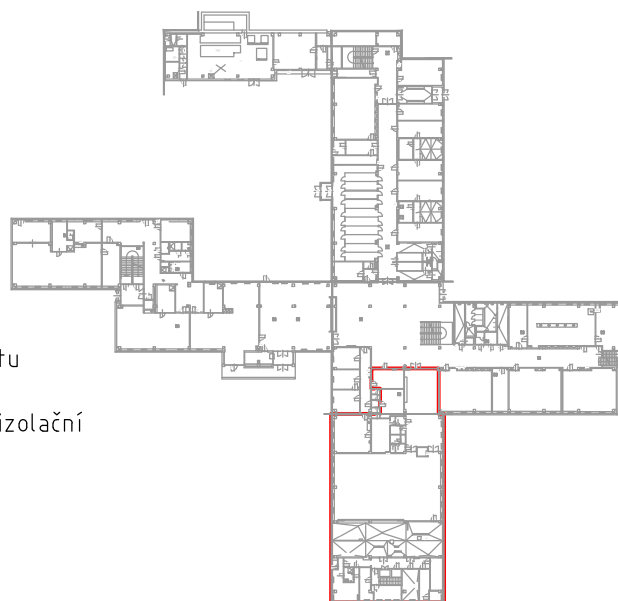


SCHEMA PŮDORYSU:

ŘEŠENÁ ČÁST



POZNÁMKY:

- Barevnost obkladů bude odsouhlasena autorem projektu
- V prostoru kuchyně, WC, umyváren bude použita hydroizolační stěrka na podlaze a stěnách do výšky 1500 mm

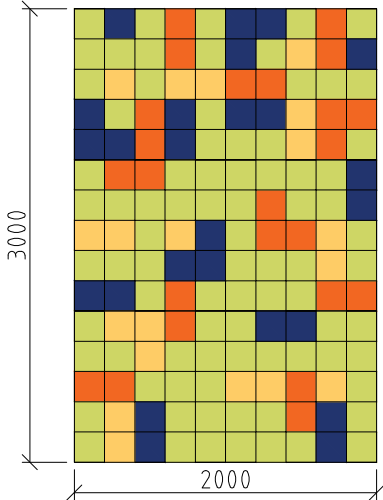
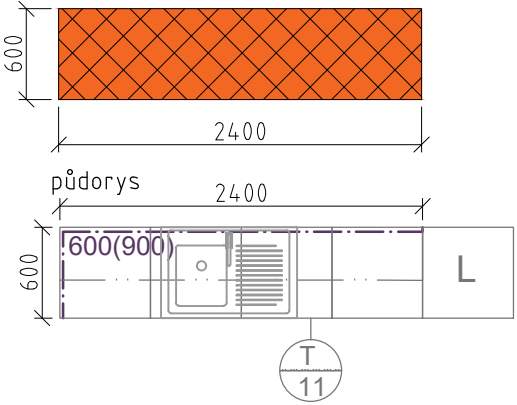
I.-III. FÁZE

±0,000= 220,15 BPV

Zodpovědný projektant	Hlavní inženýr projektu	Vypracoval	PAM ARCH kancelář : Ječná 29a, 621 00 Brno info@pamarch.cz, https:// www.pamarch.cz tel: +420 775 377 554	
Ing. arch. Robert Ševčík	Ing. arch. Olena Slawinski	Ing. arch. Olena Slawinski		
Stavebník: Statutární město Brno Městská část Brno-Komín, Vavřínecká 733/15, 624 00 Brno			Formát	
Místo stavby: Pastviny 70, 624 00 Brno-Komín			Datum	11/2022
Název stavby: Rekonstrukce kuchyně a jídelny ZŠ Pastviny, Brno-Komín			Účel dokumentace:	DSP, DPS
			Číslo zakázky:	1314
Stavební objekt: SO 01			D.1.1. Architektonicko-stavební řešení	
Obsah: VÝPIS KERAMICKÝCH OBKLADŮ			Měřítko:	Číslo výkresu: D.1.1-23

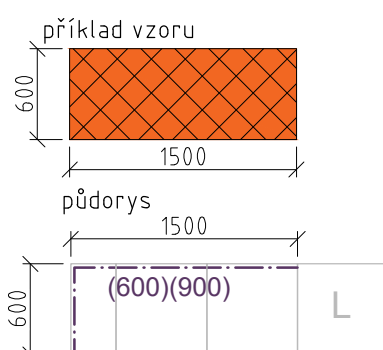
VÝPIS KERAMICKÝCH OBKLADŮ

str. 1

OZN.	SCHÉMA	POPIS POLOŽKY	MNOŽSTVÍ	POZNÁMKA
č.m. 1.02	<p>příklad vzoru</p> 	<p>Interiérový keramický glazovaný rektifikovaný obklad tl. 6 mm o rozměrech 200x200 mm, spárovací hmota cca 20% v barvě: světle šedá</p> <p>kombinace barev obkladu: RAL 0958070 ŽLUTÁ MATNÁ - <u>5 m²</u> RAL 0506080 ORANŽOVÁ MATNÁ - <u>4 m²</u> RAL 2902035 MODRÁ MATNÁ - <u>4 m²</u> RAL 1208050 ZELENÁ MATNÁ - 14,5 m² + 10% (prořez) <u>16 m²</u></p> <p>Místnost č. 1.02 výměra: 26,1 m² + 10% (prořez) = 29 m² Podlahová lišta je součástí dodávky podlahy</p>	výška 3000 mm	<p>například: obklad Rako Color One matný 20x20 cm</p> <p>V PROSTORU KUCHYNĚ, WC, UMYVÁREN BUDE POUŽITÁ HYDROIZOLAČNÍ STĚRKA NA PODLAŽE A STĚNÁCH DO VÝŠKY 1500 MM</p> <p>I. FÁZE</p>
č.m. 1.04	<p>příklad vzoru</p> 	<p>Keramický obklad za kuchyňskou linkou 20x20 cm, oranžové barvy, plocha obkladu 3000x600 mm.</p> <p>Barva obkladu: RAL 0506080 ORANŽOVÁ MATNÁ</p> <p>Plocha m²: 3,0x0,6=1,8 m² + 20% dořez = 2,2 m²</p>		<p>například: obklad Rako Color One matný 20x20 cm</p> <p>V PROSTORU KUCHYNĚ, WC, UMYVÁREN BUDE POUŽITÁ HYDROIZOLAČNÍ STĚRKA NA PODLAŽE A STĚNÁCH DO VÝŠKY 1500 MM</p> <p>I. FÁZE</p>

VÝPIS KERAMICKÝCH OBKLADŮ

str. 2

OZN.	SCHÉMA	POPIS POLOŽKY	MNOŽSTVÍ	POZNÁMKA
č.m. 1.05 1.06 1.08 1.09 1.10 1.11		<p>Keramicky rektifikovaný obklad stěn 30x60 cm bílý matný, výška obkladu 1550 mm včetně 50 mm fabionu po obvodu lité podlahy.</p> <p>Výška obkladu pod okny je cca 1375 mm.</p> <p>Na vystupujících rozích, u sloupů bude použita hliníková rohová lišta</p>	výška 1550 mm	<p>V PROSTORU KUCHYNĚ, WC, UMYVÁREN BUDE POUŽITÁ HYDROIZOLAČNÍ STĚRKA NA PODLAŽE A STĚNÁCH DO VÝŠKY 1500 MM</p> <p>I. FÁZE</p>
č.m. 1.17 1.18		<p>Keramicky rektifikovaný obklad stěn 30x60 cm bílý matný, výška obkladu 3000 mm</p> <p>Na vystupujících rozích, u sloupů bude použita hliníková rohová lišta</p>	výška 3000 mm	<p>V PROSTORU KUCHYNĚ, WC, UMYVÁREN BUDE POUŽITÁ HYDROIZOLAČNÍ STĚRKA NA PODLAŽE A STĚNÁCH DO VÝŠKY 1500 MM</p> <p>I. FÁZE</p>
č.m. 0.20		<p>Keramicky rektifikovaný obklad stěn 30x60 cm bílý matný, výška obkladu 2400 mm</p> <p>Na vystupujících rozích, u sloupů bude použita hliníková rohová lišta</p>	výška 2400 mm	<p>V PROSTORU KUCHYNĚ, WC, UMYVÁREN BUDE POUŽITÁ HYDROIZOLAČNÍ STĚRKA NA PODLAŽE A STĚNÁCH DO VÝŠKY 1500 MM</p> <p>I. FÁZE</p>
č.m. 1.07	<p>příklad vzoru</p>  <p>půdorys</p>	<p>Keramicky obklad za kuchyňskou linkou 20x20 cm, oranžové barvy, plocha obkladu 3000x600 mm.</p> <p>Barva obkladu: RAL 0506080 ORANŽOVÁ MATNÁ</p> <p>Plocha m²: 2,1x0,6=1,26 m² + 20% dořez = 1,5 m²</p>	výška 600 mm	<p>V PROSTORU KUCHYNĚ, WC, UMYVÁREN BUDE POUŽITÁ HYDROIZOLAČNÍ STĚRKA NA PODLAŽE A STĚNÁCH DO VÝŠKY 1500 MM</p> <p>I. FÁZE</p>
č.m. 0.23 0.24 0.25		<p>Keramicky rektifikovaný obklad stěn 30x60 cm bílý matný, výška obkladu 2400 mm. Výška obkladu pod okny je cca 1900 mm.</p> <p>Na vystupujících rozích, u sloupů bude použita hliníková rohová lišta</p>	výška 2400 mm	<p>V PROSTORU KUCHYNĚ, WC, UMYVÁREN BUDE POUŽITÁ HYDROIZOLAČNÍ STĚRKA NA PODLAŽE A STĚNÁCH DO VÝŠKY 1500 MM</p> <p>III. FÁZE</p>